

QUADERN DE CAMP

Shhh...el col·leccionista de sons

ESPECTACLE PER NENS DE 0 A 5 ANYS AMB MÚSICA EN DIRECTE



UNA PRODUCCIÓ DE FACTORIA LOS SÁNCHEZ i IMAGINARY LANDSCAPE FACTORY

Factoria
Los Sánchez



Shhh ... el col·leccionista de sons

Un bosc, un col·leccionista de sons buscant la peça més preuada de la col·lecció ...

Cants que surten de llocs insòlits i la música esperant-nos amagada a cada pas .

Factoría los Sánchez i Imaginary Landscape presenten un al·legat al respecte per la natura i un desafiament a la imaginació dels més petits .

El nostre excèntric protagonista ens guiarà a través dels arbres buscant un cant molt especial , ajudat en directe per un músic, una màquina peculiar i una fabricant de sons .

Shhhhhhhhhhhhhhhhh , pam, croac , fiiuuuuuuu ... benvinguts al bosc !

Espectacle destinat a nens de 0 a 5 anys , sense text , amb música interpretada en directe de Vivaldi , Mozart , Boccherini i Rimsky Korsakov , i sons construïts " in situ "





FITXA TÈCNICA i ARTÍSTICA

PRODUCCIÓ: Factoría los Sánchez & Imaginary Landscape Factory

DRAMATÚRGIA: Rafa Sánchez, Juanjo Villarroja i Anna Fonollosa

DIRECCIÓ: Rafa Sánchez

INTERPRETACIÓ MÚSICA EN DIRECTE : Juanjo Villarroja

ESCENOGRAFIA i ATREZZO : Anna Fonollosa

DISSENY GRÀFIC: Anna Fonollosa

IDIOMA: sense text , música en directe

DURADA: 30 min

EDAT RECOMANADA: de 0 a 5 anys

*ESPAI ESCÈNIC: * 4'50 m x 4'50 m x 2'50 m [altura]*

** públic sobre l'escenari*

** caixa negra*

AFORAMENT FUNCIONS FAMILIARS: 100 espectadors

AFORAMENT FUNCIONS ESCOLARS: 100 nens + adults

TEMPS MUNTATGE: 2 h

TEMPS DESMUNTATGE: 1 h

La música a Shhh...el col·leccionista de sons



El paper de la música a "Shhh...el col·leccionista de sons" ha estat un dels elements clau a l'hora de la construcció global de la peça.

El so, tant el natural, com l'artificialment creat per l'home a les composicions musicals o el sorgit de les màquines, i el silenci, són dos dels arguments centrals de l'espectacle.

II Gardellino (Vivaldi)



El col·leccionista de sons busca el so més preuat per a la seva col·lecció: el so del "gardellino" (la cadenera).

Aquest és el punt de partida per a la música seleccionada i el trobem a un concert d'Antonio Vivaldi que s'anomena així:

II Gardellino. És un concert per a flauta i orquestra que, en el cas del Shhh...succeeix en forma de flauta travessera a solo i parts amb clave (instrument utilitzat a les orquestres barroques per a sustentar l'harmonia fent comprensible el discurs melòdic)



L'ús que se'n fa abasta els tres moviments de la peça i va des del fragment quasi onomatopèic on la flauta imita el so de la cadenera amb girs melòdics que pretenen ser una reproducció del seu cant, a seqüències harmòniques que ajuden a coreografiar gestos del caçador, a l'ària del segon moviment que, amb el seu caràcter malenconiós, explicita un moment ajustat a la seva expressió sentimental. És al barroc quan es fa palesa la voluntat d'establir un diccionari de "gestos musicals" i sentiments associats a ells, de tal manera que un "affecte" [un sentiment], en paraules de l'època, era el resultat emocional derivat amb exactitud d'un fragment musical. Tant era així, que suposem en l'actualitat que el públic tenia el coneixement necessari per a saber de que estava "parlant" el compositor que escrivia una peça sense text.

Aquesta és la raó que ens fa utilitzar la peça de Vivaldi amb una intenció emotiva associada a cada moment.

El vol del borinot (Rimsky -Korsakov)



Forma part de l'òpera "El conte del Zar Saltan" de Rimsky Korsakoff.

A l'òpera, el cigne màgic dona al Príncep Saltànovich

instruccions per a transformar-se en insecte i així poder visitar al seu pare.

La peça està constituïda per una part virtuosa,

que simula la velocitat de desplaçament d'un insecte volador

, i que a la versió orquestral està repartida entre diversos

instruments, més una melodia que ha esdevingut la part

menys coneguda i que cedeix el lloc a la part "virtuosa".



Aquesta velocitat d'execució i la seva construcció compositiva

en forma d'una línia cromàtica sense pràcticament talls,

fa de l'obra una gegantina, i molt convincent, onomatopeia

del vol d'un insecte. Al "Col·leccionista" l'hem emprada

precisament amb aquesta funció (fa d'insecte volador) i la

versió per a flauta és interpretada en directe.

Duet Papageno i Papagena: Flauta Màgica (W.A.Mozart)

La Flauta Màgica és una de les composicions musicals més famoses de tots els temps.

El Duet que utilitzem és una música festiva, luminiscent, una música que activa la

sensació d'alegria tant pel seu text com per la traducció de l'emoció particular en

música que Mozart en fa. Al col·leccionista el duet l'interpreten el caçador de sons

i el gardellino en el moment de l'alliberament de

l'ocell.

Recomanem el visionat complet de l'òpera ja que no

és necessari ser entès en la matèria ni tenir una edat

avançada per apreciar-la i gaudir-la.





ACTIVITATS A LA NATURA

- * Sortir al bosc o al parc a recollir fulles i pinyes (s'usaran per les activitats del dossier)
 - * Escoltar els ocells i tots els sons de la natura i estar en silenci
 - * Sortir per la llera d'un riu a buscar pedretes i observar les granotes i cullerots
-
- * tenim disponible un taller d'anellament científic per nens realitzat per un anellador científic expert titulat per l'ICO (consultar a la companyia : afonollosa@ctac.es)

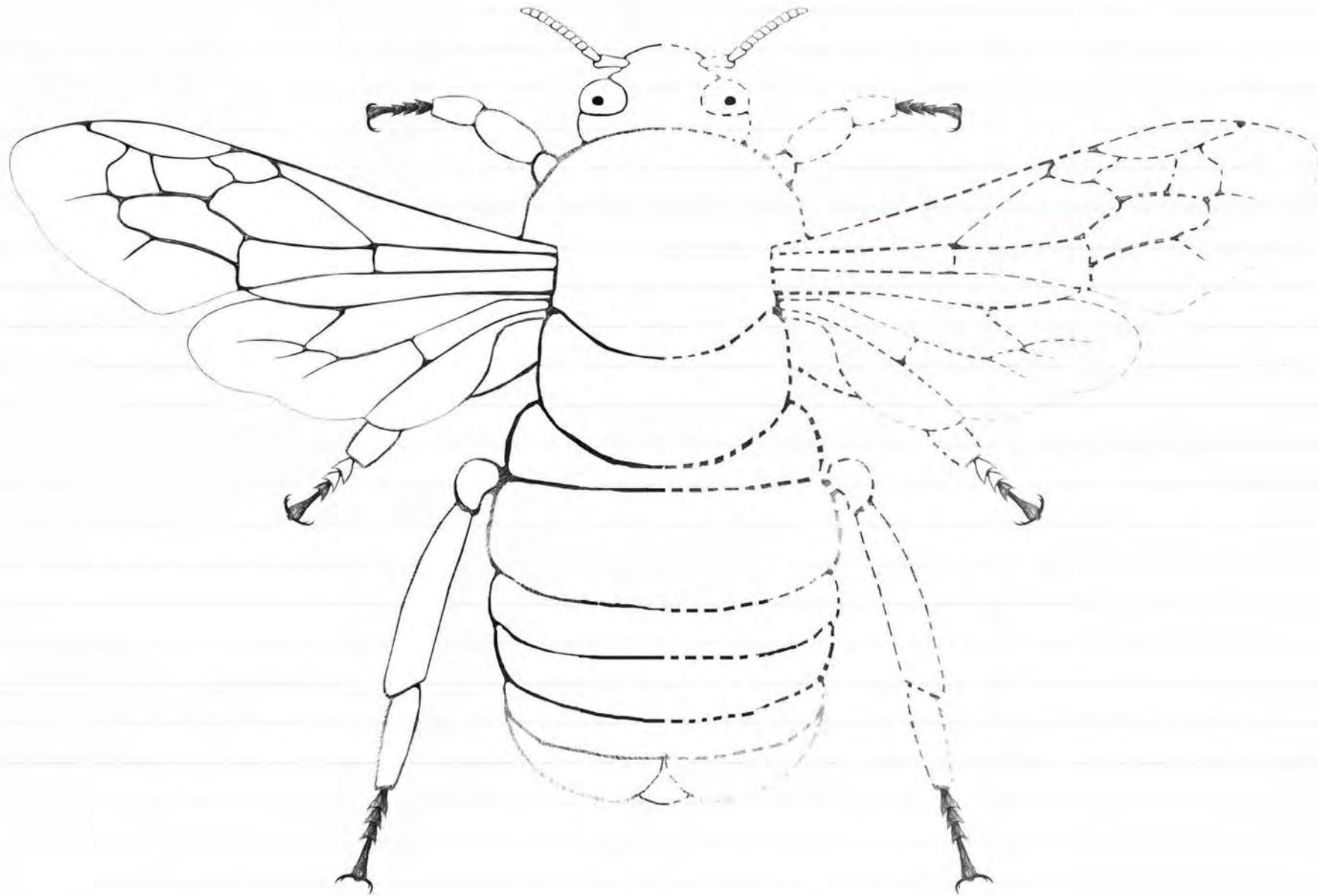


AUDICIÓ: El vol del borinot (Rimsky-Korsakov)



Dibuixar el que els suggereixi als nens l'escolta de la peça

BORINOT (bombus terrestris)



NIU i OUS DE CADERNERA

1. sortida a la platja o a riu a buscar pedres petites i arrodonides



2. s'embolica ràfia natural formant un niu



3. es pinten les pedretes de blanc i amb puntets marrons com l'ou

4. ja tenim un niu de cadenera

PODEM POSAR-HI COTÓ FLUIX A DINTRE PER FER-LO MÉS REAL



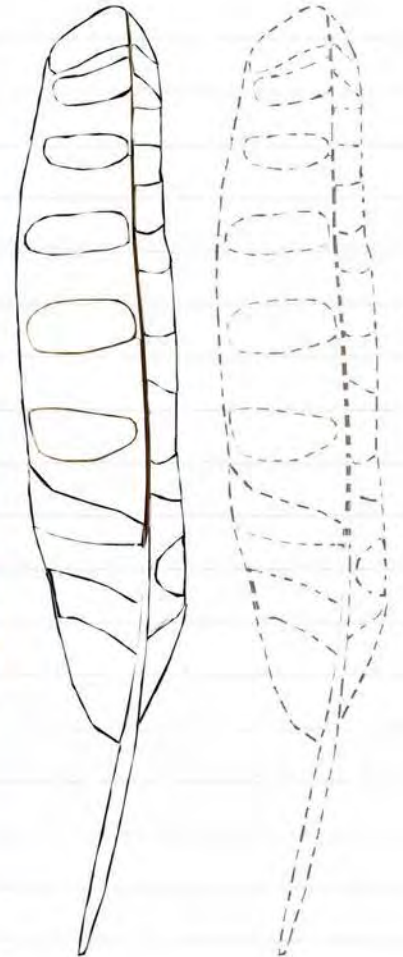
OU DE CADERNERA



NIU DE CADERNERA

GAMARÚS (*strix aluco*)

enllaç al cant



PLOMES DE L'ALA

MUSSOL BANYUT (*asio otus*)

enllaç al cant



PROPOSTA D'ACTIVITAT:
fer mussols amb rotlles pintats de
paper de wc i gomets



Construcció de menjadores per ocells amb elements reciclats



tub de cartró de wc untat amb mantega de cacauet i amb llavors per ocells



llaunes de conserva buides



pinyes seques amb mantega de cacauet i llavors per ocells



cacauets enfilats amb un fil d'aram

llavors per ocells barrejades amb gelatina de sabor neutre:
es fa la mescla
es deixa refredar 6h
es talla amb un motlle per galetes
es penja als arbres



Construcció de pal de pluja amb elements reciclats



tubs de cartró

(de paper de cuina o els més grans per portar plànols)



llegums, pasta, arròs o pedretes petites



palets de fusta de pintxo



barrina

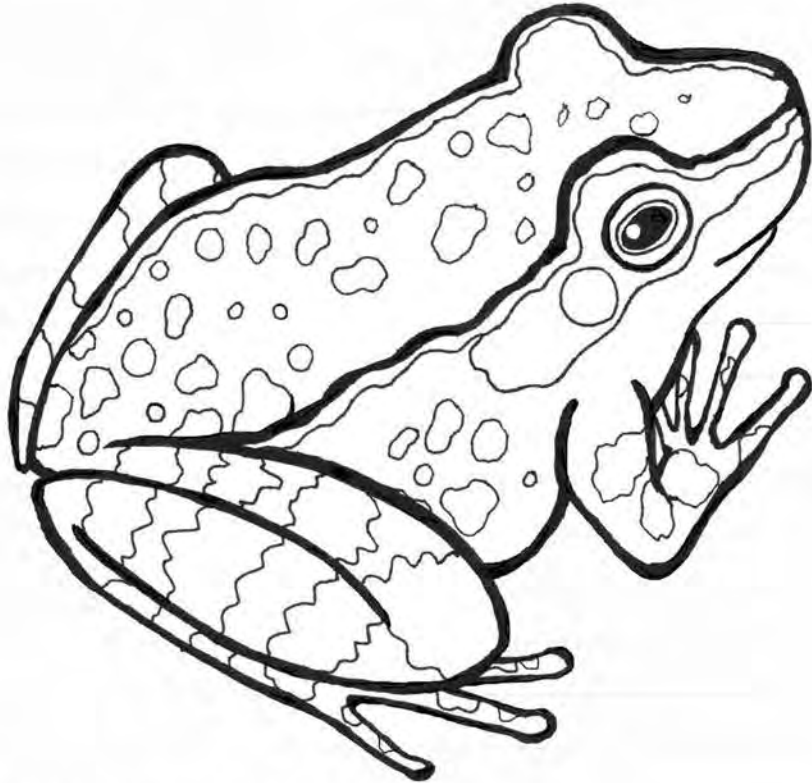


paper de regal

1. amb la barrina es fan forats per tot el tub seguint l'espiral del cartró (això ho ha de fer un adult)
2. es passa un palet de fusta per cada forat
3. es talla el que sobresurt del tub i s'hi posa una gota de cola per fixar-lo al forat
4. tapem per una punta
5. omplim amb pasta i arròs
6. tapem l'altra punta
7. emboliquem amb el paper de regal i cola de barra

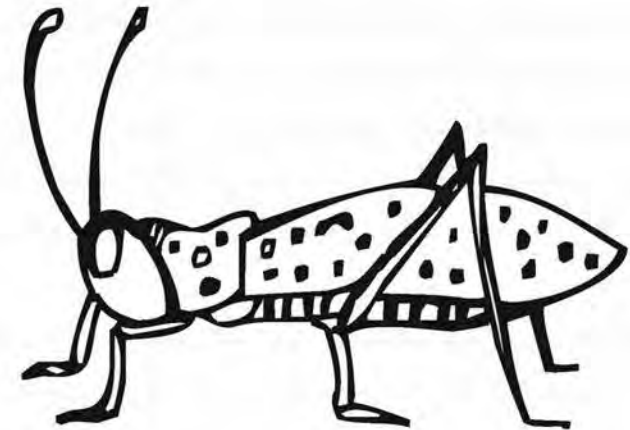
INSECTES i AMFIBIS

Proposem l'observació directa i sobretot l'escolta al camp per intentar identificar el que ja hem escoltat a classe



GRANOTA COMUNA

enllaç al rauc de la granota



GRILL

enllaç al carrisqueig del grill



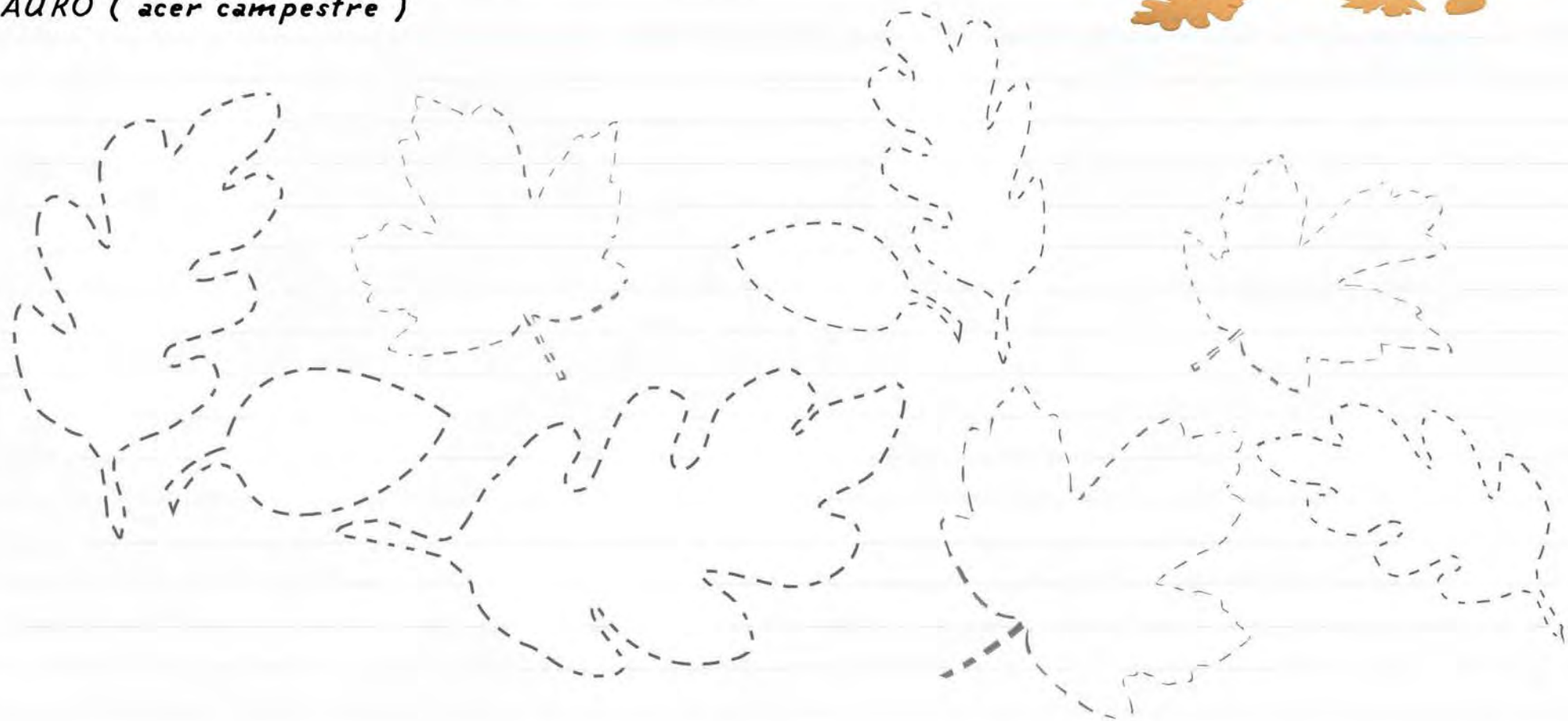
ELS ARBRES DEL NOSTRE BOSC

Localitzar i pintar els tres tipus de fulles que surten a l'obra

FAIG (fagus sylvatica)

ROURE (quercus faginea)

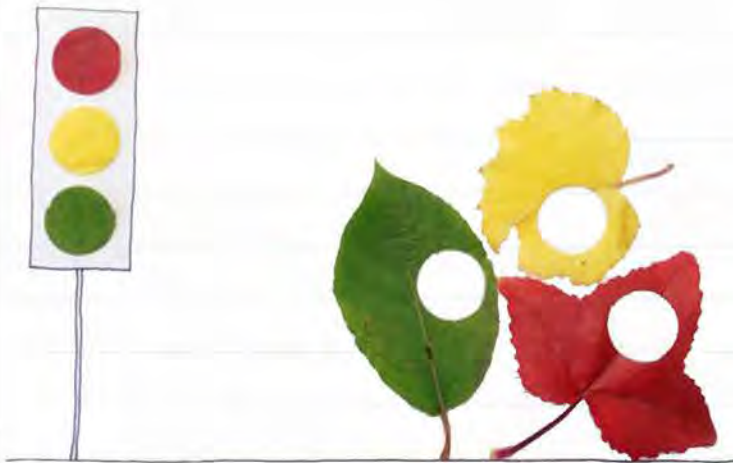
AURÓ (acer campestre)



FULLES

Sortida al bosc o al parc a recollir fulles

*Podem fer un herbari per classificar-les
Composicions retallant-les o enganxant-les
al paper*



Shhh...el col·leccionista de sons

DISTRIBUCIÓ:

Anna Fonollosa Caballer

626 177 534

imaglandscape@gmail.com

VIDEO PROMO:



LLISTA DE REPRODUCCIÓ DE LA MÚSICA DE L'ESPECTACLE:



EL NOSTRE COL·LECCIONISTA HA PASSAT PER:

*FUNDACIÓ MIRÓ (campanya escolar), PORTA 4 i SALA FÈNIX (en temporada a Barcelona des de 2016 i seguim),
CAMPANYA ANEM AL TEATRE 2018 (Massamagrell, Meliana, Corbera, Quart de Poblet, Benetússer), CENTRES CÍVICS
DE BARCELONA (campanya escolar 2017/18), ORFEÓ DE LLEIDA, VINARÒS, BENICARLÓ, AUDITORI DE CERVERA*

UNA PRODUCCIÓ DE FACTORIA LOS SÁNCHEZ i IMAGINARY LANDSCAPE FACTORY

